

PP-R/PP-RCT INDUSTRIAL - PLASTOVÉ POTRUBNÍ SYSTÉMY PRO PRŮMYSLOVÉ APLIKACE

PP-R/PP-RCT Plastové potrubní systémy
v průměrech 40–500 mm pro různé typy
technologických rozvodů

PIPELIFE 
always part of your life

CARBO oxy^{CRP} HEAT

Tlaková trubka vícevrstvá, materiál PP-RCT plus střední vrstva z karbonových vláken a speciálních aditiv pro snížení délkové dilatace a zajištění kyslíkové bariéry.

Pracovní tlak 20 °C / 1,6 MPa • 70 °C / 0,8 MPa.
V průměrech od 40 do 125 mm (OD) – SDR9.
V tyčích o délce 4 m.
Barva šedá RAL 7032, v dim 125 zelená RAL 6024.



CARBO oxy^{CRP} COOL

Tlaková trubka vícevrstvá, materiál PP-RCT plus střední vrstva z karbonových vláken a speciálních aditiv pro snížení délkové dilatace a zajištění kyslíkové bariéry.

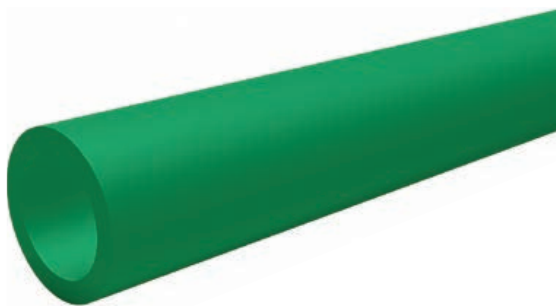
Pracovní tlak 20 °C / 1,0 MPa • 70 °C / 0,5 MPa.
V průměrech od 40 do 125 mm (OD) - SDR11.
V tyčích o délce 4 m.
Barva šedá RAL 7032, v dim 125 zelená RAL 6024..



Informace k trubkám CARBO oxy^{CRP} HEAT a COOL a kompatibilním tvarovkám najdete v samostatném katalogu pro tento typ trubek.

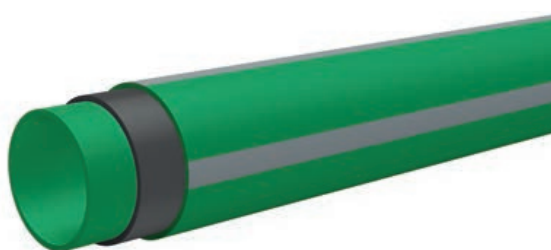
UNIBETA/ECONTEC

Tlaková trubka jednovrstvá, materiál PP-RCT.
Pracovní tlak 20 °C / 1,6 MPa • 60 °C / 0,8 MPa.
V průměrech od 160 do 500 mm (OD) - SDR11.
V tyčích o délce 4 m (do 200), resp. 5,8 m (250 a výše).
Barva zelená RAL 6024.
V průměrech od 40 do 500 mm (OD) - SDR9 do dim 125, SDR11 od dim 160.
V tyčích o délce 4 m (do 200), resp. 5,8 m (250 a výše).
Barva šedá RAL 7032, od dim 125 zelená RAL 6024.



WATERTEC

Tlaková trubka vícevrstvá, materiál PP-RCT plus střední vrstva z vláken pro snížení délkové dilatace.
Pracovní tlak 20 °C / 1,6 MPa • 70 °C / 0,8 MPa.
V průměrech od 160 do 500 mm (OD) - SDR11.
V tyčích o délce 4 m (do 200), resp. 5,8 m (250 a výše).
Barva zelená RAL 6024.



CLIMATEC

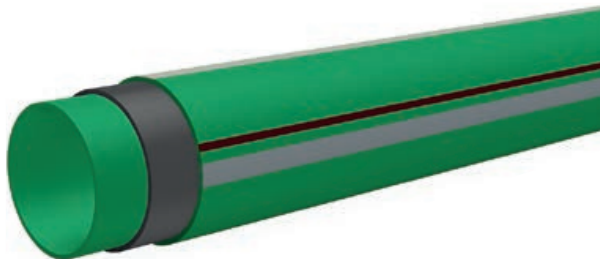
Tlaková trubka vícevrstvá, materiál PP-RCT plus střední vrstva ze skelných vláken pro snížení délkové dilatace.

Pracovní tlak 20 °C / 1,0 MPa • 70 °C / 0,5 MPa.

V průměrech od 160 do 500 mm (OD) – SDR17.

V tyčích o délce 4 m (do 200), resp. 5,8 m (250 a výše).

Barva zelená RAL 6024.



TVAROVKY

Tvarovky vyráběny v materiálu PP-R/PP-RCT (dle typu trubek) vždy v nejvyšší tlakové řadě.

Základní typy tvarovek – kolena, T-kusy, redukce, zátky, přírubové adaptéry, elektrotvarovky a další.

Barva odpovídá barvě trubek.

Detailní informace - str. 4-11



MATERIÁLY TRUBEK A TVAROVEK

PP-R (PP-typ 3) – statický random kopolymer.

PP-RCT (PP-typ 4) - speciálním procesem nukleace se zlepšil krystalická struktura statistického kopolymeru PP-R. Díky tomuto procesu materiál získává mnohem lepší tlakové a teplotní vlastnosti. Trubky vyrobené z PP-RCT mají vyšší tlakovou odolnost a je tak možné pro stejnou aplikaci použít trubky se stěnou slabší, než mají příslušné trubky vyrobené ze standardního PP-R.

NORMY

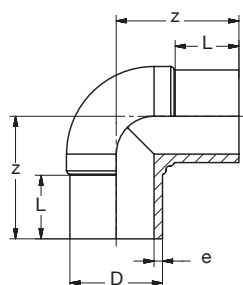
Trubky a tvarovky do průměru 160 mm (OD) navrženy a vyrobeny podle CSN EN 15874, tvarovky v průměrech 200–500 mm (OD) podle CSN EN 12201.

Poznámka: OD – outer diameter (vnější průměr)

TLOUŠTKY STĚN TRUBEK PODLE SDR

Průměr OD (mm)	SDR7,4 S3,2	SDR9 S4	SDR11 S5	SDR17 S8
40	5,5	4,5	3,7	-
50	6,9	5,6	4,6	-
63	8,6	7,1	5,8	-
75	10,3	8,4	6,8	-
90	12,3	10,1	8,2	-
110	15,1	12,3	10,0	-
125	17,1	14,0	11,4	-
160	21,9	-	14,6	9,5
200	27,4	-	18,2	11,9
250	-	-	22,7	14,8
315	-	-	28,6	18,7
355	-	-	32,2	21,2
400	-	-	36,3	23,7
455	-	-	40,9	26,7
500	-	-	45,4	29,7

KOLENA



PP-RCT koleno 90°

Kód	D (mm)	e	L	z	Kg
		5,6	4,6	-	

SDR 7,4

7418 1790 11	160	21,9	115	200	3,94
--------------	------------	------	-----	-----	------

SDR 11

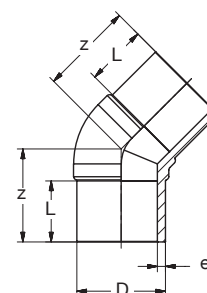
7413 1790 11	160	14,6	115	200	3,00
7413 1990 11	200	18,2	128	250	5,60
7413 2190 11	250	22,7	145	305	9,40
7413 2390 11	315	28,6	164	350	17,80
7413 2490 11	355	32,2	175	400	28,40
7413 2590 11	400	36,3	180	460	39,70
7413 2690 11	450	40,9	195	520	57,00
7413 2790 11	500	45,4	230	540	75,60

SDR 17

7414 1790 11	160 A	9,5	115	200	2,86
7414 1990 11	200 A	11,9	128	250	5,18
7414 2190 11	250 A	14,8	145	305	8,88
7414 2390 11	315 B	18,7	274	460	14,50
7414 2490 11	355 B	21,1	285	510	26,90
7414 2590 11	400 B	23,7	290	570	36,40

Set

7414 2390 11S	315 S	18,7	274	460	14,50
7414 2490 11S	355 S	21,1	285	510	26,90
7414 2590 11S	400 S	23,7	290	570	36,40



PP-RCT koleno 45°

Kód	D (mm)	e	L	z	Kg
		(mm)			

SDR 7,4

7418 1745 11	160	21,9	110	169	3,183
--------------	------------	------	-----	-----	-------

SDR 11

7413 1745 11	160	14,6	107	170	2,40
7413 1945 11	200	18,2	127	201	4,45
7413 2145 11	250	22,7	155	225	8,00
7413 2345 11	315	28,6	161	280	14,90
7413 2445 11	355	32,2	170	320	25,20
7413 2545 11	400	36,3	187	350	33,90
7413 2645 11	450	40,9	202	380	47,40
7413 2745 11	500	45,4	220	410	62,60

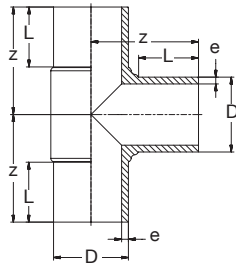
SDR 17

7414 1745 11	160 A	9,5	107	170	2,27
7414 1945 11	200 A	11,9	127	201	3,62
7414 2145 11	250 A	14,8	140	225	7,60
7414 2345 11	315 B	18,7	271	390	19,56
7414 2445 11	355 B	21,1	280	430	27,94
7414 2545 11	400 B	23,7	297	460	37,76

Set

7414 2345 11S	315 S	18,7	271	390	19,56
7414 2445 11S	355 S	21,1	280	430	27,94
7414 2545 11S	400 S	23,7	297	460	37,76

T-KUSY



PP-RCT t-kus

Kód	D (mm)	e	L	z	Kg

SDR 7,4

7518 1790 11	160	21,9	110	220	5,60
--------------	------------	------	-----	-----	------

SDR 11

7513 1790 11	160	14,6	110	220	4,01
7513 1990 11	200	18,2	127	260	7,30
7513 2190 11	250	22,7	148	314	13,8
7513 2390 11	315	28,6	157	350	27,6
7513 2490 11	355	32,2	170	390	34,7
7513 2590 11	400	36,3	187	435	50,0
7513 2690 11	450	40,9	204	480	70,0
7513 2790 11	500	45,4	220	523	90,0

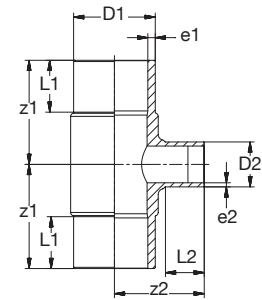
SDR 17

7514 1790 11	160 A	9,5	110	220	3,34
7514 1990 11	200	11,9	127	260	6,74
7514 2190 11	250 B	14,8	258	424	18,15
7514 2390 11	315 B	18,7	267	460	34,59
7514 2490 11	355 B	21,1	280	500	43,76
7514 2590 11	400 B	23,7	297	545	61,49

Set

7514 2190 11S	250 S	14,8	258	424	18,15
7514 2390 11S	315 S	18,7	267	460	34,59
7514 2490 11S	355 S	21,1	280	500	43,76
7514 2590 11S	400 S	23,7	297	545	61,49

T-KUSY REDUKOVANÉ



PP-RCT t-kus redukovany

Kód	D1-D2 (mm)	e1	e2	L1	L2	z1	z2	Kg

SDR 11

7523 1713 11	160 - 90	14,6	8,2	111	85	212	190	3,53
7523 1714 11	160 - 110	14,6	10,0	111	95	212	200	3,56
7523 1913 11	200 - 90	18,2	8,2	128	85	258	213	6,17
7523 1914 11	200 - 110	18,2	10,0	128	95	258	224	6,28
7523 1915 11	200 - 125	18,2	11,4	128	100	258	226	6,37
7523 1917 11	200 - 160	18,2	14,6	128	112	258	242	6,70

SDR 17(-11)

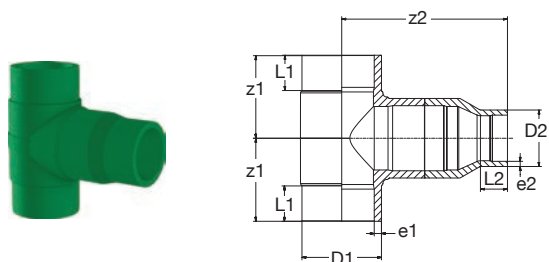
7524 1713 11	160 - 90 A	9,5	8,2*	111	85	212	190	2,92
7524 1714 11	160 - 110 A	9,5	10,0*	111	95	212	197	3,30
7524 1913 11	200 - 90 A	11,9	8,2*	128	85	258	213	5,22
7524 1914 11	200 - 110 A	11,9	10,0*	128	95	258	224	5,25
7524 1915 11	200 - 125 A	11,9	11,4*	128	100	258	226	5,30

Outlet = SDR11

SDR 17

7524 1917 11	200 - 160 A	11,9	9,5	128	112	258	242	6,31
--------------	--------------------	------	-----	-----	-----	-----	-----	------

T-KUSY REDUKOVANÉ



PP-RCT t-kus redukovaný s náběhem

Kód	D1-D2 (mm)	e1	e2	L1	L2	z1	z2	Kg

SDR 7,4

7528 1714 11 **160 - 110 B** 21,9 15,1 110 85 220 450 6,87

SDR 11

7523 1713 11 **160 - 125 B** 14,6 11,4 110 85 220 480 5,13

7523 2117 11 **250 - 160 B** 22,7 21,9 148 115 314 659 17,75

7523 2119 11 **250 - 200 B** 22,7 18,2 148 125 314 659 18,25

7523 2321 11 **315 - 250 B** 28,6 22,7 157 145 350 750 35,45

7523 2421 11 **355 - 250 B** 32,2 22,7 170 150 390 815 44,80

7523 2423 11 **355 - 315 B** 32,2 28,6 170 173 390 815 46,60

7523 2523 11 **400 - 315 B** 36,3 28,6 187 165 435 895 64,80

7523 2524 11 **400 - 355 B** 36,3 32,2 187 185 435 895 66,20

7523 2623 11 **450 - 315 B** 40,9 28,6 204 157 480 960 88,90

7523 2624 11 **450 - 355 B** 40,9 32,2 204 172 480 960 90,50

7523 2625 11 **450 - 400 B** 40,9 36,6 204 187 480 960 92,30

7523 2724 11 **500 - 355 B** 45,4 32,2 220 172 523 1043 110,50

7523 2725 11 **500 - 400 B** 45,4 36,6 220 187 523 1043 118,10

7523 2726 11 **500 - 450 B** 45,4 40,9 220 202 523 1043 119,90

SDR 17

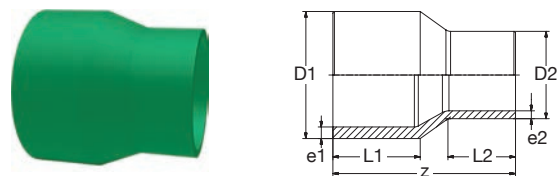
7524 1714 11 **160 - 110 B** 9,5 10,0* 110 85 220 450 4,84

7524 1715 11 **160 - 125 B** 9,5 11,4* 110 95 220 480 4,46

7524 1914 11 **200 - 110 B** 11,9 10,0* 127 93 260 540 9,35

*Abgang • Outlet = SDR11

REDUKCE



PP-RCT redukce

Kód	D1-D2 (mm)	e1	e2	L1	L2	z	Kg

SDR 7,4

7328 1514 11 **125-110** 17,1 15,1 100 85 225 1,03

7328 1714 11 **160-110** 21,9 15,1 110 85 230 1,52

7328 1917 21 **200-160** 27,4 21,9 142 110 300 4,20

7328 2119 21 **250-200** 34,2 27,4 140 125 338 6,20

SDR 11

7323 1512 11 **125 - 75** 11,4 6,8 100 85 220 0,7

7323 1714 11 **160-110** 14,6 10,0 110 93 260 1,15

7323 1715 11 **160-125** 14,6 11,4 110 95 260 1,12

7323 1914 21 **200-110** 18,2 10,0 122 93 280 1,10

7323 1917 11 **200-160** 18,2 14,6 122 115 280 2,61

7323 2117 11 **250-160** 22,7 14,6 145 115 345 3,95

7323 2119 11 **250-200** 22,7 18,2 145 125 345 4,45

7323 2321 11 **315-250** 28,6 22,7 160 145 400 7,85

7323 2421 11 **355-250** 32,2 22,7 177 150 425 10,1

7323 2423 11 **355-315** 32,2 28,6 177 173 425 11,9

7323 2523 11 **400-315** 36,3 28,6 190 165 460 14,8

7323 2524 11 **400-355** 36,3 32,2 190 185 460 16,2

7323 2623 11 **450-315** 40,9 28,6 202 157 480 18,9

7323 2624 11 **450-355** 40,9 32,2 202 172 480 20,5

7323 2625 11 **450-400** 40,9 36,3 202 187 480 22,3

7323 2724 11 **500-355** 45, 2 172 520 26,2

7323 2725 11 **500-400** 45,4 36,3 222 187 520 28,1

7223 2726 11 **500-450** 45,4 40,9 222 202 520 29,9

SDR 17(-11)

7324 1714 11 **160-110 A** 9,5 10,0 * 110 93 260 1,15

7324 1715 11 **160-125 A** 9,5 11,4 * 110 95 260 1,12

* SDR 11

SDR 17

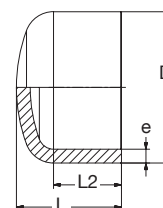
7324 1917 11 **200-160 A** 11,9 9,5 142 122 300 2,61

7324 2117 11 **250-160 A** 14,8 9,5 145 115 345 3,95

7324 2119 11 **250-200 A** 14,8 11,9 145 125 345 4,45

7324 2321 11 **315-250 A** 18,7 14,8 160 145 400 7,85

ZÁSLEPKY A SDR ADAPTÉRY



PP-RCT redukce krátká

Kód	D1-D2 (mm)	e1	e2	L1	L2	z	Kg
		(mm)					

SDR 11

7325 1914 21	200-110	18,2	10,0	24	21	140	1,00
7325 2319 21	315-200	28,6	18,2	30	27	141	2,68
7325 2415 21	355-125	32,2	11,4	87	56	352	6,60
7325 2417 21	355-160	32,2	14,6	90	60	322	6,40
7325 2519 21	400-200	36,3	18,2	62	36	174	5,40
7325 2521 21	400-250	36,3	22,7	56	36	152	5,20
7325 2621 21	450-250	40,9	22,7	60	37	182	7,30
7325 2719 21	500-200	45,4	18,2	65	36	210	10,2
7325 2721 21	500-250	45,4	22,7	67	35	190	9,80
7325 2723 21	500-315	45,4	28,6	95	142	403	17,9
7325 2724 21	500-355	45,4	32,2	100	160	410	19,0

PP-RCT záslepka

Kód	D (mm)	e	L	L2	Kg
		(m)			

SDR 7,4

7348 1700 11	160	21,9	140	100	1,30
7348 1900 11	200	27,4	185	145	2,90
7348 2100 11	250	34,2	218	170	4,40

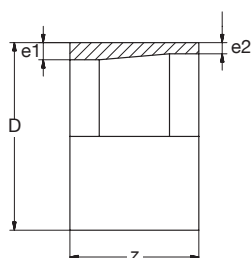
SDR 11

7343 1700 11	160	14,6	140	100	0,91
7343 1900 11	200	18,2	185	145	2,04
7343 2100 11	250	22,7	218	170	3,17
7343 2300 11	315	28,6	250	192	5,92
7343 2400 11	355	32,2	245	205	8,39
7343 2500 11	400	36,3	280	228	11,7
7343 2600 11	450	40,9	306	195	16,5
7343 2700 11	500	45,4	335	250	23,3

SDR 17

7344 1700 11	160 A	9,5	140	100	0,89
7344 1900 11	200 A	11,9	185	145	1,89
7344 2100 11	250 A	14,8	218	170	2,85
7344 2300 11	315 A	18,7	250	192	5,64
7344 2400 11	355 A	21,8	245	205	8,39
7344 2500 11	400 A	23,7	280	228	11,7

ZÁSLEPKY A SDR ADAPTÉRY



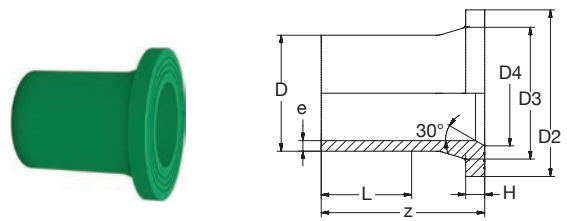
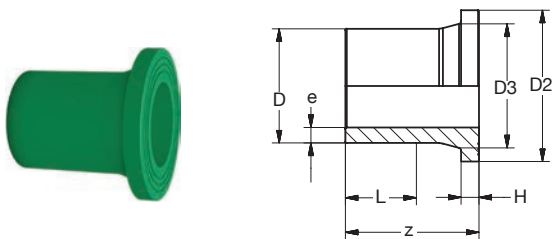
PP-RCT SDR adaptér

Kód	D (mm)	e1	e2	z	Kg
		(m)			

736A 1700 11DT	160	14,6	9,5	110	0,61
736A 1900 11DT	200	18,2	11,9	110	0,96
736A 2100 11DT	250	22,7	14,8	110	1,45
736A 2300 11DT	315	28,6	18,7	110	2,33
736A 2400 11DT	355	32,2	21,1	110	3,02

Pro varný spoj SDR 11 s tvarovkami a trubkami SDR 17 v souladu s DVS 2207.

PŘRUBOVÝ SPOJ - LEMOVÝ NÁKRUŽEK PRO PŘÍRUBOVÝ SPOJ S PLOCHÝM TĚSNĚNÍM



PP-RCT lemový nákrůžek

Kód	D (mm)	e	D2	D3	H	L	z	Kg

SDR 11

7333 17F0 11	160	14,6	212	175	25	134	190	1,61
7333 19F0 11	200	18,2	268	232	32	129	205	3,02
7333 21F0 11	250	22,7	320	285	35	156	235	4,95
7333 23F0 11	315	28,6	370	335	35	185	262	7,65
7333 24F0 11	355	32,2	430	373	40	202	285	10,6
7333 25F0 11	400	36,3	482	427	46	220	315	15,2
7333 26F0 11	450	40,9	585	514	60	210	340	23,3
7333 27F0 11	500	45,4	585	530	60	250	360	26,8

SDR 17

7334 17F0 11	160 A	9,5	212	175	25	134	190	1,52
7334 19F0 11	200 A	11,9	268	232	32	129	205	2,85
7334 21F0 11	250 A	14,8	320	285	35	156	235	4,70
7334 23F0 11	315 A	18,7	370	335	35	185	262	7,28
7334 24F0 11	355 A	21,1	430	373	40	202	285	10,1

PP-RCT lemový nákrůžek pro ventily

Kód	D (mm)	e	D2	D3	H	L	z	Kg

SDR 6

7337 14FK 11	110	18,3	158	125	100	32	110	170	1,00
7337 15FK 11	125*	20,8	188	155	120	40	115	188	1,35

SDR 11

7333 15FK 11	125*	12,3	188	155	120	40	115	188	1,30
7333 17FK 11	160	14,6	212	175	153	25	134	190	1,50
7333 19FK 11	200	18,2	268	232	210	32	129	205	2,70
7333 21FK 11	250	22,7	320	285	255	35	150	235	4,60
7333 23FK 11	315	28,6	370	335	309	35	185	262	7,64
7333 24FK 11	355	32,2	430	373	348	40	202	285	10,6
7333 25FK 11	400	36,3	482	427	395	46	220	315	14,5

SDR 17

7334 17FK 11	160 A	9,5	212	175	153	25	134	190	1,43
7334 19FK 11	200 A	11,9	268	232	210	32	129	205	2,60
7334 21FK 11	250 A	14,8	320	285	255	35	156	235	4,20
7334 23FK 11	315 A	18,7	370	335	309	35	185	262	6,80
7334 24FK 11	355 A	21,1	430	373	348	40	202	285	9,80

Ventily a příslušenství = D140

PŘÍRUBOVÝ SPOJ - PŘÍRUBY PRO LEMOVÉ NÁKRUŽKY



Plochá příruba

D (mm)	DN (mm)	PP-St			PP-GGG	PP-St
		DIN/EN			ANSI	
		PN 10/16	PN 10	PN 16	150 lbs	
110	100	9143 14E1 15			9153 14A2 25	9143 14A2 38
140	125	9143 16E1 15				
160	150	9143 17E1 15			9153 17A2 25	9143 17A2 38
200	200		9143 19E2 15	9143 19E3 25	9153 19A2 25	9143 19A2 38
250	250		9143 21E2 15	9143 21E3 25	9153 21A2 25	9143 21A2 38
315	300		9143 23E2 15	9143 23E3 25	9153 23A2 25	9143 23A2 38
355	350		9143 24E2 15	9143 24E3 25		9143 24A2 38
400	400		9143 25E2 15	9143 25E3 25		9143 25A2 38
450	450		9143 26E2 25			
500	500		9143 27E2 25			9143 27A2 38



Zaslepovací příruba

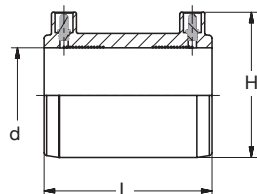
D (mm)	DN (mm)	PP-St		
		DIN/EN		ANSI
		PN10/16	PN10	150 lbs
110	100	9144 14E1 35		9144 14A2 38
140	125	9144 16E1 35		
160	150	9144 17E1 35		9144 17A2 38
200	200		9144 19E2 35	9144 19A2 38
250	250		9144 21E2 35	9144 21A2 38
315	300		9144 23E2 35	9144 23A2 38
355	300		9144 24E2 35	
400	400		9144 25E2 35	



Ploché těsnění s ocelovou vložkou

D (mm)	DN (mm)	EPDM-St	NBR-St
		Wasser/Water	Gas/Gas
		SDR11	SDR11
110	100	9203 14F1 35	9203 14F2 35
140	125	9203 16F1 35	9203 16F2 35
160	150	9203 17F1 35	9203 17F2 35
180	150	9203 18F1 35	9203 18F2 35
200	200	9203 19F1 35	9203 19F2 35
225	200	9203 20F1 35	9203 20F2 35
250	250	9203 21F1 35	9203 21F2 35
280	250	9203 22F1 35	9203 22F2 35
315	300	9203 23F1 35	9203 23F2 35
355	350	9203 24F1 35	9203 24F2 35
400	400	9203 25F1 35	9203 25F2 35
450	450	9203 26F1 35	9203 26F2 35
500	500	9203 27F1 35	9203 27F2 35

ELEKTROSPojKY



PP-RCT elektrospojka

Kód	D (mm)	L	H	SDR	Kg
		(mm)			
7HM2 0600 21	20	70	52	7,4	0,04
7HM2 0700 21	25	70	57	7,4	0,05
7HM2 0800 21	32	80	65	7,4	0,07
7HM2 0900 21	40	90	74	7,4	0,10
7HM2 1000 21	50	100	85	7,4	0,16
7HM2 1100 21	63	111	97	7,4	0,26
7HM2 1200 21	75	120	114	7,4	0,41
7HM2 1300 21	90	130	130	7,4	0,51
7HM2 1400 21	110	140	152	7,4	0,80
7HM2 1500 21	125	151	168	7,4	0,95
7HM2 1700 21	160	172	205	7,4	1,30
7HM2 1900 21	200	203	245	7,4	1,90
7HM2 2100 21	250	244	315	7,4	4,50
7HM3 2300 21	315	284	315	9	10,8
7HM4 2300 21	315	284	375	11	10,8
7HM4 2400 21	355	312	435	11	11,8
7HM6 2500 21	400	340	482	17	14,5
7HM5 2600 21	450	350	534	13,6	18,7
7HM5 2700 21	500	359	593	13,6	25,0

Tlak

Svařovací parametry

15874-2 Class 1 (MPa)	R (23°C) (Ohm)	RMS (Volt)	Svařovací čas [sec]	Čas chladi- nutí [min]
1	0,76	11	65	10
1	0,76	13	55	10
1	1,25	20	55	10
1	1,90	24	105	10
1	1,41	24	150	15
1	0,85	24	145	15
1	0,79	24	165	20
1	0,76	24	210	20
1	0,57	24	250	20
1	1,16	40	180	20
1	0,84	40	270	30
0,8 *	0,70	40	270	30
0,8 *	0,54	40	480	30
0,8 *	0,51	40	600	30
0,8 *	0,51	40	600	30
0,8 *	0,50	40	600	30
0,8 *	0,55	42	800	30
0,8 *	0,67	44	800	40

v souladu s EN ISO15874-2

VLASTNOSTI

- Vysoká chemická odolnost
- Vysoká odolnost proti korozi
- Vynikající možnosti zpracování
- Snazší kompletace – spojování oproti ocelovým rozvodům

SVAŘOVÁNÍ

Do průměru 125 mm se svařují trubky a tvarovky polyfúzně – tzn. zahřátý konec trubky se vtlačí do zahřátého hrdla tvarovky.

Trubky a tvarovky v průměru 160 mm se svařují na tupo – konce (čela) trubek nebo konec trubky a konec tvarovky spojeny stlačením roztavených stykových ploch k sobě.

Svařování trubek a tvarovek, případně trubek spolu, se dá rovněž řešit pomocí elektrotvarovek – speciálních tvarovek, které mají v sobě zabudovaný odporový drát. Za pomoci elektrického proudu se odporový drát roztaví a roztaví hmotu spojovaných kusů.



Pipelife Czech s.r.o.

Kučovaniny 1778
765 02 Otrokovice
tel.: +420 577 111 213

www.pipelife.cz

Pipelife Slovakia s.r.o.

Kuzmányho 13
921 01 Piešťany
tel.: +421 337 627 173

www.pipelife.sk

PIPELIFE 
always part of your life